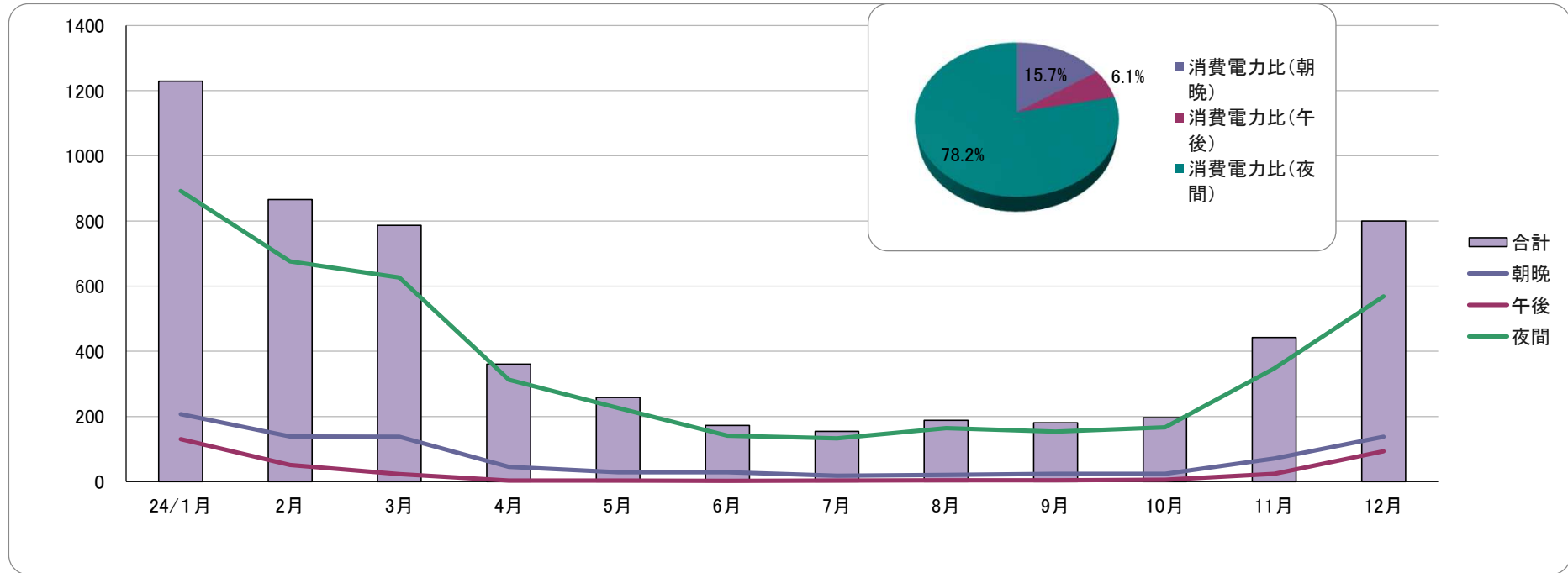


**\* 屋根・外壁: ガイナ塗装+HPシステム(給湯+暖房+エアコン)+太陽光パネル 5.62kWh(長洲産業ソラトモ)+SHコーティング/オール電化住宅 \***



		24/1月	2月	3月	4月	5月	6月	7月	8月	9月	10月	11月	12月	合計
年間消費電力	朝晩	207	139	138	45	29	29	18	20	24	24	71	138	882
	午後	130	51	23	3	3	2	3	4	4	6	24	93	346
	夜間	892	676	626	312	226	141	133	164	153	166	347	569	4405
	合計	1229	866	787	360	258	172	154	188	181	196	442	800	5633

**\* 契約プラン: 北海道電力 eタイム3(3時間帯別電灯)/基本料金: 3,652円00銭⇒3,938円00銭**

◎ 朝晩: 43,43円⇒43.32円 (AM8:00~PM13:00/PM18:00~PM22:00)

◎ 午後: 50,84円⇒50.73円 (PM13:00~PM18:00)

◎ 夜間: 26,36円⇒26.29円 (PM22:00~AM8:00)

消費電力比(朝晩)	15.7%
消費電力比(午後)	6.1%
消費電力比(夜間)	78.2%