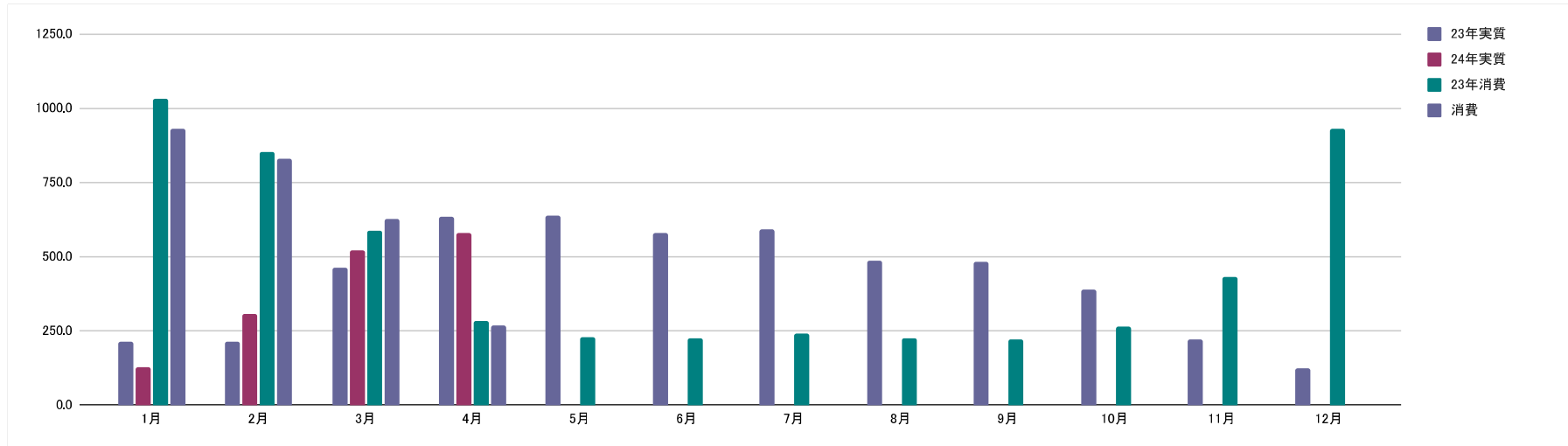


\* 屋根・外壁：ガイナ塗装＋HPシステム（給湯＋暖房＋エアコン）＋太陽光パネル 5.62kWh（長洲産業ソラトモ）＋SHコーティング／オール電化住宅\*



2023年間消費電力量：5409.0kWh／2023年間発電量：5019.7kWh／2023年間売電量：3822.3kWh (kWh)

	1月	2月	3月	4月	5月	6月	7月	8月	9月	10月	11月	12月
発電量	23年実質	213.9	213.9	463.2	636.4	638.1	580.7	591.1	487.2	481.8	390.7	126.0
	24年実質	127.2	308.9	522.0	578.9							
	23年消費	1033.3	852.8	588.4	282.2	229.0	226.6	242.3	223.9	221.4	262.7	432.6
	消費	929.9	828.5	625.5	268.1							
	買電	871.5	723.5	489.7	198.8							
	売電	41.9	178.3	358.7	492.1							
前年発電対比	59.5%	144.4%	112.7%	91.0%	0.0%	0.0%	0.0%	0.0%	0.0%	0.0%	0.0%	0.0%
前年消費対比	90.0%	97.2%	106.3%	95.0%	0.0%	0.0%	0.0%	0.0%	0.0%	0.0%	0.0%	0.0%
消費自給率	13.7%	37.3%	83.5%	215.9%								
実質自給率	14.6%	42.7%	106.6%	291.2%								
月別電気代	¥33,366	¥23,522	¥21,328	¥11,122								
前年月別電気代	¥44,406	¥31,021	¥17,193	¥10,728	¥7,357	¥6,446	¥6,208	¥6,877	¥6,667	¥8,555	¥11,800	¥21,441

2023年年間電気代

¥178,699

2023年実質電気代

¥51,059 ⇒ ≒ ¥4,255/月

24年実質月平均電気代

¥13,499

\* 北海道電力 eタイム3（3時間帯別電灯）～22時から翌朝8時までおトクな夜間料金が

2024年4月末現在

年間実質発電量	1537.0 kWh	年間消費電力量	2652.0 kWh	年間電気代	¥89,338	実質発電 前年比	100.6%
年間売電発電量	1071.0 kWh	年間買電発電量	2283.5 kWh	年間売電代	¥35,343	電気代 前年比	86.4%
年間実質自給率	67.3%	年間消費自給率	58.0%	年間発電損益	¥-53,995	年間売電率	69.7%