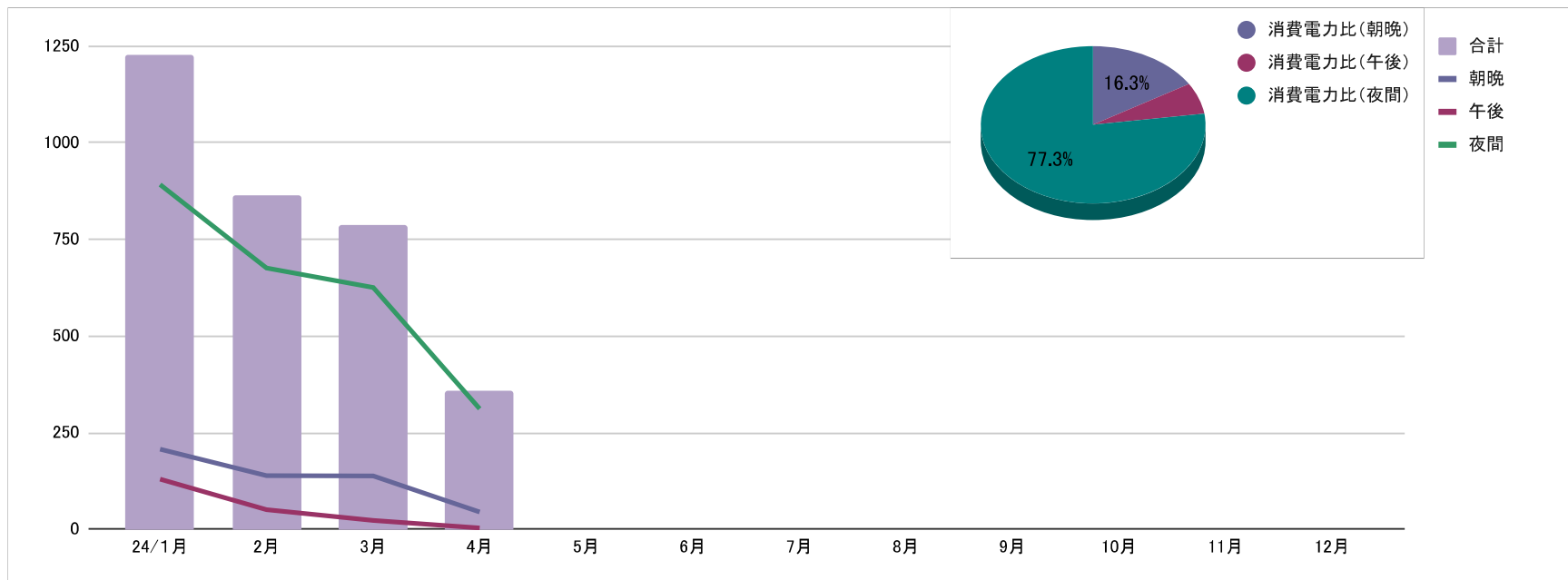


* 屋根・外壁：ガイナ塗装＋HPシステム（給湯＋暖房＋エアコン）＋太陽光パネル 5.62kWh（長洲産業ソラトモ）＋SHコーティング／オール電化住宅 *



kWh

		24/1月	2月	3月	4月	5月	6月	7月	8月	9月	10月	11月	12月	合計
年間消費電力	朝晩	207	139	138	45									529
	午後	130	51	23	3									207
	夜間	892	676	626	312									2506
	合計	1229	866	787	360	0	0	0	0	0	0	0	0	3242

* 契約プラン：北海道電力 eタイム3（3時間帯別電灯）／基本料金：3,652円00銭⇒3,938円00銭

◎ 朝晩：43,43円⇒43.32円（AM8:00～PM13:00／PM18:00～PM22:00）

◎ 午後：50,84円⇒50.73円（PM13:00～PM18:00）

◎ 夜間：26,36円⇒26.29円（PM22:00～AM8:00）

消費電力比（朝晩）	16.3%
消費電力比（午後）	6.4%
消費電力比（夜間）	77.3%