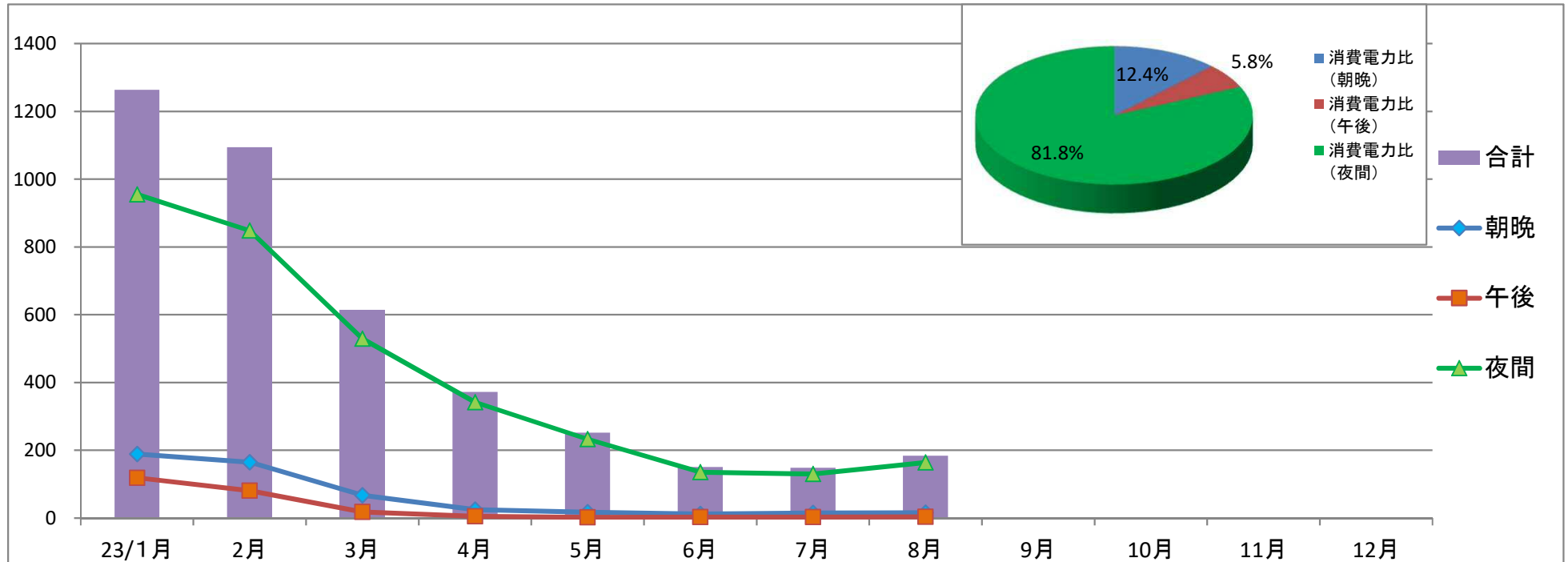


《 エコリフォーム(エコロジーライフ仕様)時間帯別消費電力表 》

* 屋根・外壁: ガイナ塗装+HPシステム(給湯+暖房+エアコン)+太陽光パネル 5.62kWh(長洲産業ソラトモ)+SHコーティング/オール電化住宅*



		23/1月	2月	3月	4月	5月	6月	7月	8月	9月	10月	11月	12月	合計
年間消費電力	朝晩	189	165	67	25	17	12	15	16					506
	午後	119	81	18	5	2	3	3	4					235
	夜間	955	848	529	342	233	135	130	164					3336
	合計	1263	1094	614	372	252	150	148	184	0	0	0	0	4077

* 契約プラン: 北海道電力 eタイム3(3時間帯別電灯)/基本料金: 3,234円00銭⇒3,652円00銭
 ◎ 朝晩: 30.90円⇒43.43円 (AM8:00~PM13:00/PM18:00~PM22:00)
 ◎ 午後: 40.67円⇒50.84円 (PM13:00~PM18:00)
 ◎ 夜間: 14.63円⇒26.36円 (PM22:00~AM8:00)

消費電力比(朝晩)	12.4%
消費電力比(午後)	5.8%
消費電力比(夜間)	81.8%