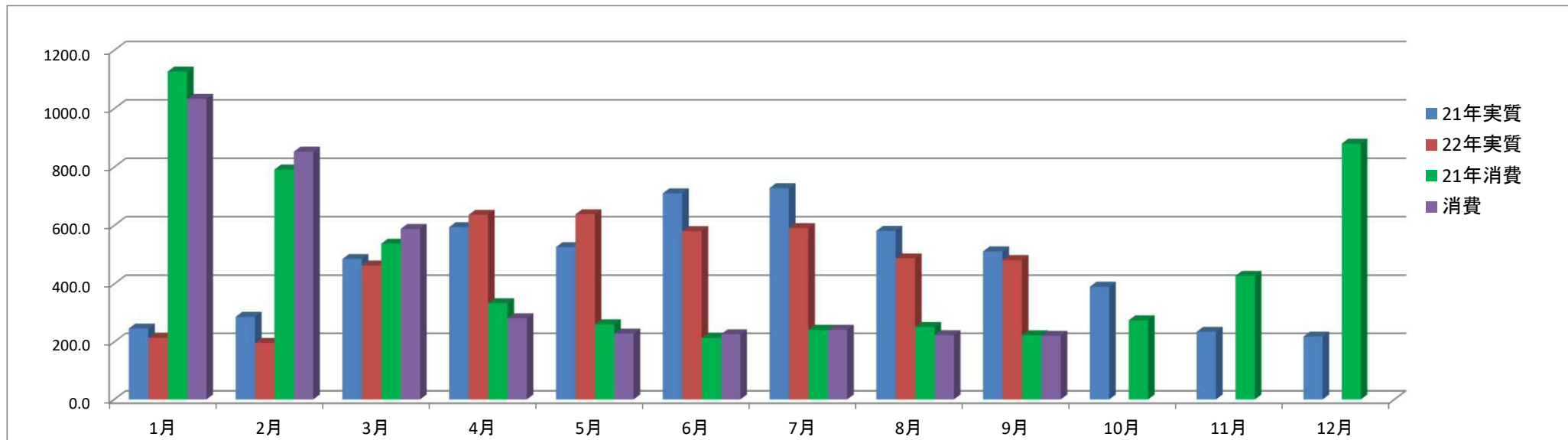


《 エコリフォーム(エコロジーライフ仕様)効果判断表 》

* 屋根・外壁: ガイナ塗装+HPシステム(給湯+暖房+エアコン)+太陽光パネル 5.62kWh(長洲産業ソラトモ)+SHコーティング/オール電化住宅*



2021年間消費電力量: 5566.2kWh / 2021年間発電量: 5515.1kWh / 2021年間売電量: 4235.7kWh (kWh)

| | 1月 | 2月 | 3月 | 4月 | 5月 | 6月 | 7月 | 8月 | 9月 | 10月 | 11月 | 12月 | |
|---------|---------|---------|---------|---------|--------|--------|--------|--------|--------|--------|---------|---------|-------|
| 発電量 | 21年実質 | 246.9 | 287.2 | 485.3 | 594.3 | 526.0 | 710.0 | 727.9 | 581.5 | 511.3 | 390.5 | 235.4 | 218.8 |
| | 22年実質 | 213.9 | 196.9 | 463.2 | 636.4 | 638.1 | 580.7 | 591.1 | 487.2 | 481.8 | | | |
| | 21年消費 | 1127.0 | 791.6 | 537.8 | 333.8 | 261.4 | 214.1 | 242.5 | 251.7 | 223.4 | 275.0 | 427.7 | 880.2 |
| | 消費 | 1033.3 | 852.8 | 588.4 | 282.2 | 229.0 | 226.6 | 242.3 | 223.9 | 221.4 | | | |
| | 買電 | 923.8 | 759.2 | 464.3 | 211.6 | 149.3 | 145.0 | 146.7 | 150.3 | 164.7 | | | |
| | 売電 | 76.5 | 78.1 | 312.0 | 546.2 | 542.8 | 484.7 | 480.7 | 398.6 | 408.4 | | | |
| 前年発電対比 | 86.6% | 68.6% | 95.4% | 107.1% | 121.3% | 81.8% | 81.2% | 83.8% | 94.2% | 0.0% | 0.0% | 0.0% | |
| 前年消費対比 | 91.7% | 107.7% | 109.4% | 84.5% | 87.6% | 105.8% | 99.9% | 89.0% | 99.1% | 0.0% | 0.0% | 0.0% | |
| 消費自給率 | 20.7% | 23.1% | 78.7% | 225.5% | 278.6% | 256.3% | 244.0% | 217.6% | 217.6% | | | | |
| 実質自給率 | 23.2% | 25.9% | 99.8% | 300.8% | 427.4% | 400.5% | 402.9% | 324.2% | 292.5% | | | | |
| 月別電気代 | ¥33,156 | ¥26,902 | ¥19,198 | ¥11,476 | ¥7,603 | ¥6,366 | ¥6,815 | ¥6,547 | ¥7,315 | | | | |
| 前年月別電気代 | ¥30,016 | ¥19,706 | ¥14,997 | ¥8,915 | ¥7,558 | ¥5,625 | ¥5,519 | ¥5,963 | ¥6,211 | ¥7,576 | ¥10,739 | ¥19,247 | |

2021年年間電気代
¥142,072

2021年実質電気代
¥2.294 ⇒ ≒ ¥191/月

22年実質月平均電気代
¥1,728

* 北海道電力 eタイム3(3時間帯別電灯)~22時から翌朝8時までおトクな夜間料金が適用

2022年9月末現在

年間実質発電量 4289.3 kWh 年間消費電力量 3899.9 kWh 年間電気代 ¥125,378

年間売電発電量 3328.0 kWh 年間買電発電量 3114.9 kWh 年間売電代 ¥109,824

| | |
|-------------|--------|
| 実質発電 前年比 | 91.8% |
| 電気代 前年比 | 120.0% |
| 年間売電率 | 77.6% |

| | | | |
|---------|--------|---------|--------|
| 年間実質自給率 | 137.7% | 年間消費自給率 | 110.0% |
|---------|--------|---------|--------|

年間発電損益 ¥-15,554