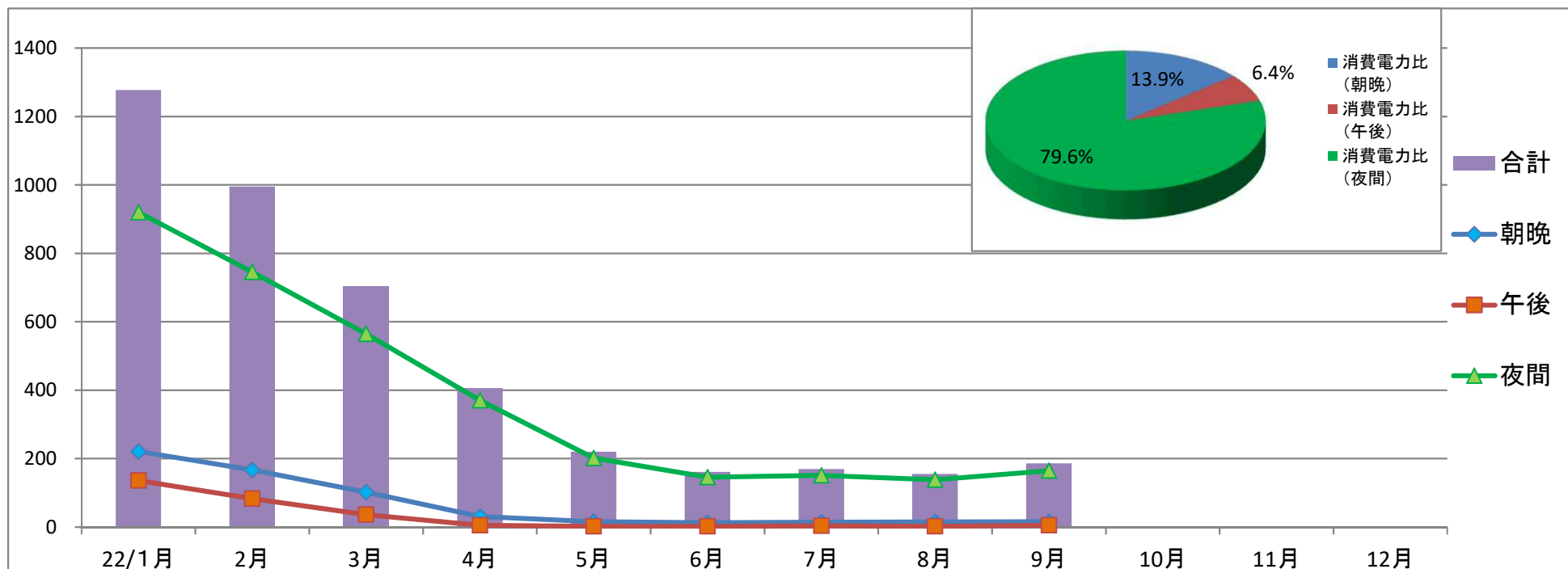


《 エコリフォーム(エコロジーライフ仕様)時間帯別消費電力表 》

* 屋根・外壁: ガイナ塗装+HPシステム(給湯+暖房+エアコン)+太陽光パネル 5.62kWh(長洲産業ソラトモ)+SHコーティング/オール電化住宅*



		22/1月	2月	3月	4月	5月	6月	7月	8月	9月	10月	11月	12月	合計
年間消費電力	朝晩	221	167	102	31	16	13	14	15	16				595
	午後	136	83	36	5	2	2	4	2	5				275
	夜間	920	745	565	370	202	146	151	138	165				3402
	合計	1277	995	703	406	220	161	169	155	186	0	0	0	4272

* 契約プラン: 北海道電力 eタイム3(3時間帯別電灯)/基本料金: 3, 234円00銭

◎ 朝晩: 30. 9円 (AM8:00~PM13:00/PM18:00~PM22:00)

◎ 午後: 40. 67円 (PM13:00~PM18:00)

◎ 夜間: 14. 63円 (PM22:00~AM8:00)

消費電力比(朝晩)	13.9%
消費電力比(午後)	6.4%
消費電力比(夜間)	79.6%