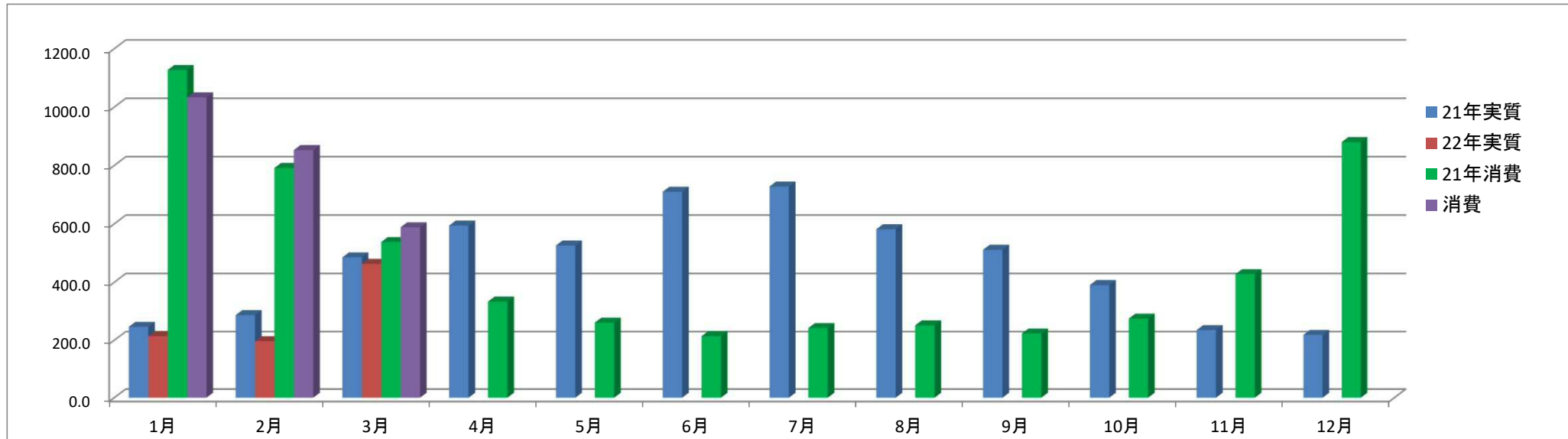


《 エコリフォーム(エコロジーライフ仕様)効果判断表 》

* 屋根・外壁: ガイナ塗装+HPシステム(給湯+暖房+エアコン)+太陽光パネル 5.62kWh(長洲産業ソラトモ)+SHコーティング/オール電化住宅*



2021年間消費電力量: 5566.2kWh / 2021年間発電量: 5515.1kWh / 2021年間売電量: 4235.7kWh (kWh)

	1月	2月	3月	4月	5月	6月	7月	8月	9月	10月	11月	12月	
発電量	21年実質	246.9	287.2	485.3	594.3	526.0	710.0	727.9	581.5	511.3	390.5	235.4	218.8
	22年実質	213.9	196.9	463.2									
	21年消費	1127.0	791.6	537.8	333.8	261.4	214.1	242.5	251.7	223.4	275.0	427.7	880.2
	消費	1033.3	852.8	588.4									
	買電	923.8	759.2	464.3									
	売電	76.5	78.1	312.0									
前年発電対比	86.6%	68.6%	95.4%	0.0%	0.0%	0.0%	0.0%	0.0%	0.0%	0.0%	0.0%	0.0%	
前年消費対比	91.7%	107.7%	109.4%	0.0%	0.0%	0.0%	0.0%	0.0%	0.0%	0.0%	0.0%	0.0%	
消費自給率	20.7%	23.1%	78.7%										
実質自給率	23.2%	25.9%	99.8%										
月別電気代	¥33,156	¥26,902	¥19,198										
前年月別電気代	¥30,016	¥19,706	¥14,997	¥8,915	¥7,558	¥5,625	¥5,519	¥5,963	¥6,211	¥7,576	¥10,739	¥19,247	

2021年年間電気代
¥142,072
 2021年実質電気代
¥2,294 ⇒ ≒ ¥191/月
 22年実質月平均電気代
¥21,286

* 北海道電力 eタイム3(3時間帯別電灯)~22時から翌朝8時までおトクな夜間料金が適用

2022年3月末現在

年間実質発電量	874.0 kWh	年間消費電力量	2474.5 kWh	年間電気代	¥79,256
年間売電発電量	466.6 kWh	年間買電発電量	2147.3 kWh	年間売電代	¥15,398

実質発電 前年比	85.7%
電気代 前年比	122.5%
年間売電率	53.4%

年間実質自給率	40.7%	年間消費自給率	35.3%
---------	-------	---------	-------

年間発電損益	¥-63,858
--------	----------