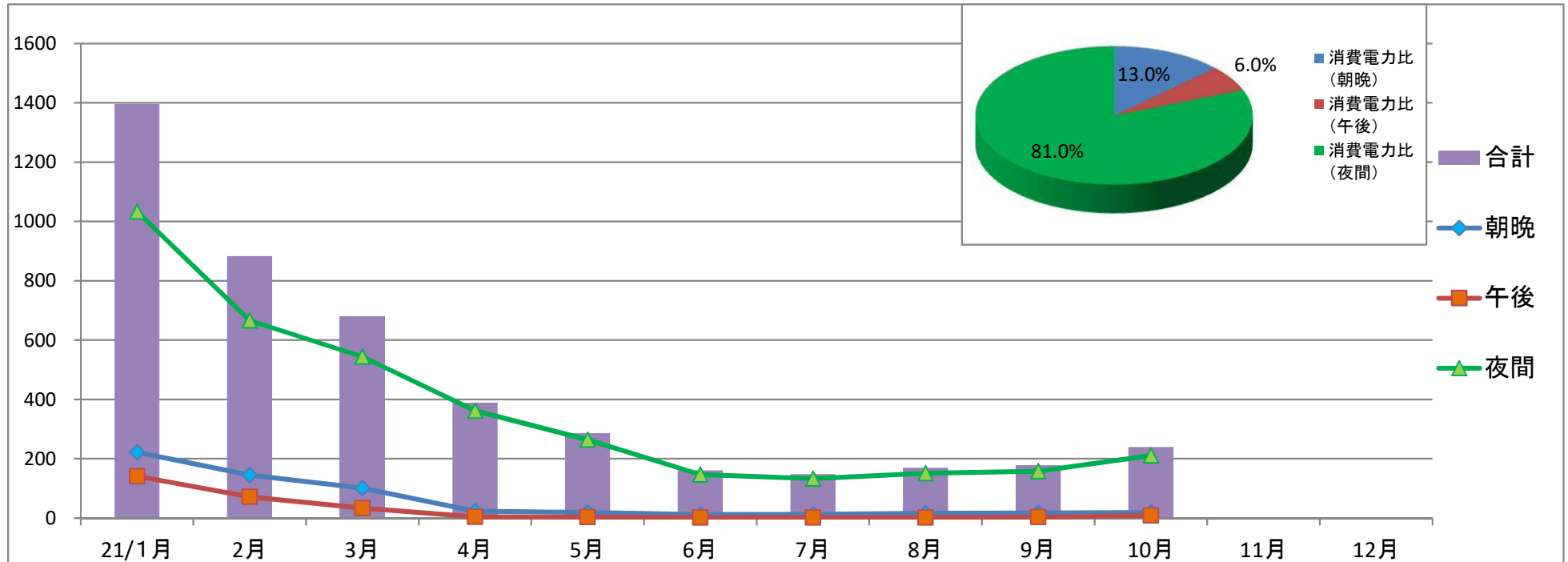


《 エコリフォーム(エコロジーライフ仕様)時間帯別消費電力表 》

* 屋根・外壁: ガイナ塗装+HPシステム(給湯+暖房+エアコン)+太陽光パネル 5.62kWh(長洲産業ソラトモ)+SHコーティング/オール電化住宅*



		21/1月	2月	3月	4月	5月	6月	7月	8月	9月	10月	11月	12月	合計
年間消費電力	朝晩	222	145	101	23	19	12	13	16	17	19			587
	午後	141	72	34	4	3	2	2	2	3	9			272
	夜間	1033	666	544	362	264	147	133	151	158	211			3669
	合計	1396	883	679	389	286	161	148	169	178	239	0	0	4528

* 契約プラン: 北海道電力 eタイム3(3時間帯別電灯)/基本料金: 3, 234円00銭

◎ 朝晩: 30. 91円 (AM8:00~PM13:00/PM18:00~PM22:00)

◎ 午後: 40. 68円 (PM13:00~PM18:00)

◎ 夜間: 14. 64円 (PM22:00~AM8:00)

消費電力比(朝晩)	13.0%
消費電力比(午後)	6.0%
消費電力比(夜間)	81.0%