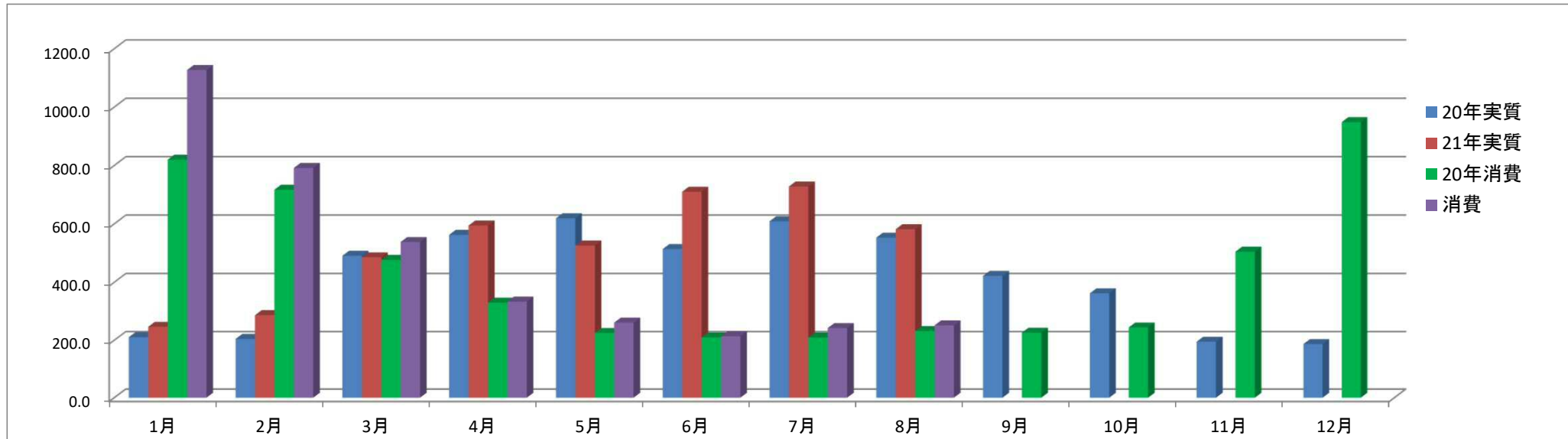


《 エコリフォーム(エコロジーライフ仕様)効果判断表 》

* 屋根・外壁: ガイナ塗装+HPシステム(給湯+暖房+エアコン)+太陽光パネル 5.62kWh(長洲産業ソラトモ)+SHコーティング/オール電化住宅 *



2020年間消費電力量: 5143.6kWh / 2020年間発電量: 4928.4kWh / 2020年間売電量: 3783.1kWh (kWh)

	1月	2月	3月	4月	5月	6月	7月	8月	9月	10月	11月	12月	
発電量	20年実質	210.8	204.6	490.6	562.5	619.1	513.6	608.7	552.8	421.8	362.1	195.0	186.8
	21年実質	246.9	287.2	485.3	594.3	526.0	710.0	727.9	581.5				
	20年消費	819.6	717.0	476.5	330.1	225.2	209.7	209.4	232.0	226.4	244.4	504.8	948.5
	消費	1127.0	791.6	537.8	333.8	261.4	214.1	242.5	251.7				
	買電	1013.9	674.2	442.6	251.9	176.0	132.6	143.5	159.1				
	売電	105.3	144.3	361.5	492.2	422.3	615.6	614.1	472.7				
前年発電対比	117.1%	140.4%	98.9%	105.7%	85.0%	138.2%	119.6%	105.2%	0.0%	0.0%	0.0%	0.0%	
前年消費対比	137.5%	110.4%	112.9%	101.1%	116.1%	102.1%	115.8%	108.5%	0.0%	0.0%	0.0%	0.0%	
消費自給率	21.9%	36.3%	90.2%	178.0%	201.2%	331.6%	300.2%	231.0%					
実質自給率	24.4%	42.6%	109.6%	235.9%	298.9%	535.4%	507.2%	365.5%					
月別電気代	¥30,016	¥19,706	¥14,997	¥8,915	¥7,558	¥5,625	¥5,519	¥5,963					
前年月別電気代	¥24,310	¥20,378	¥14,113	¥9,757	¥7,723	¥5,450	¥5,664	¥5,718	¥5,724	¥6,492	¥11,521	¥18,351	

2020年年間電気代
¥135,201
 2020年実質電気代
¥10,359 ⇒ ÷ ¥863/月
 21年実質月平均電気代
¥-1,028

* 北海道電力 eタイム3(3時間帯別電灯)~22時から翌朝8時までおトクな夜間料金が適用

2021年8月末現在

年間実質発電量 4159.1 kWh 年間消費電力量 3759.9 kWh 年間電気代 ¥98,299
 年間売電発電量 3228.0 kWh 年間買電発電量 2993.8 kWh 年間売電代 ¥106,524

実質発電 前年比 110.5%
 電気代 前年比 105.6%
 年間売電率 77.6%

年間実質自給率 138.9% 年間消費自給率 110.6%

年間発電損益 ¥8,225