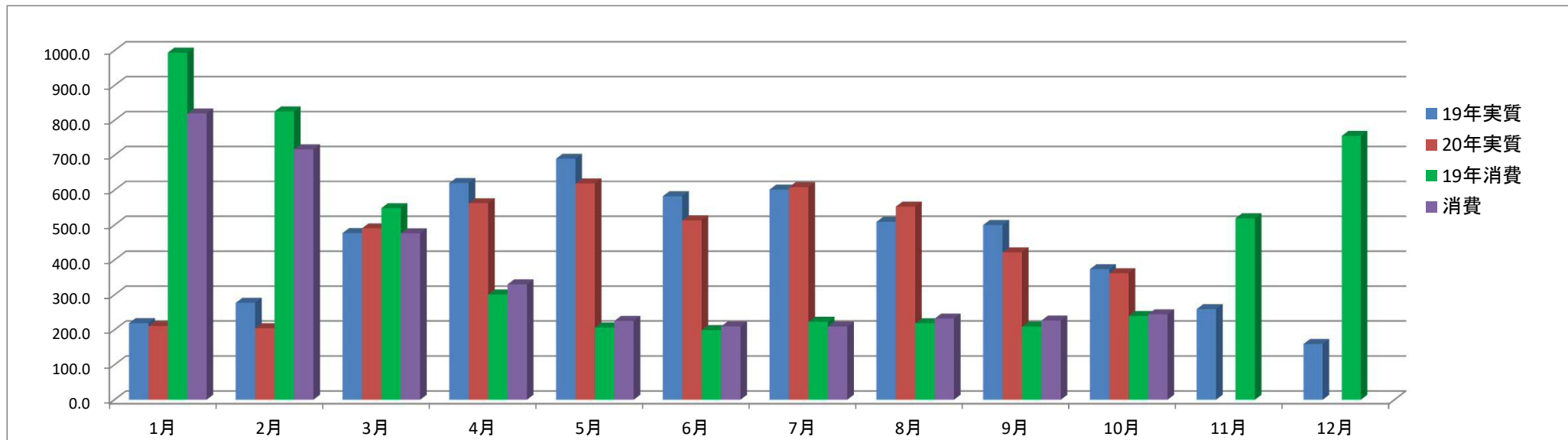


《 エコリフォーム(エコロジーライフ仕様)効果判断表 》

* 屋根・外壁: ガイナ塗装+HPシステム(給湯+暖房+エアコン)+太陽光パネル 5.62kWh(長洲産業ソラトモ)+SHコーティング/オール電化住宅*



2019年間消費電力量: 5240kWh / 2019年間発電量: 5269.6kWh / 2019年間売電量: 4219.6kWh (kWh)

| | 1月 | 2月 | 3月 | 4月 | 5月 | 6月 | 7月 | 8月 | 9月 | 10月 | 11月 | 12月 | |
|---------|---------|---------|---------|---------|--------|--------|--------|--------|--------|--------|---------|---------|-------|
| 発電量 | 19年実質 | 219.0 | 277.3 | 477.0 | 620.3 | 690.1 | 582.7 | 601.6 | 509.1 | 500.1 | 373.6 | 259.3 | 159.5 |
| | 20年実質 | 210.8 | 204.6 | 490.6 | 562.5 | 619.1 | 513.6 | 608.7 | 552.8 | 421.8 | 362.1 | - | - |
| | 19年消費 | 994.1 | 825.6 | 548.3 | 301.0 | 206.6 | 199.3 | 223.0 | 218.6 | 209.2 | 239.4 | 519.5 | 755.4 |
| | 消費 | 819.6 | 717.0 | 476.5 | 330.1 | 225.2 | 209.7 | 209.4 | 232.0 | 226.4 | 244.4 | - | - |
| | 買電 | 727.3 | 641.0 | 393.1 | 249.8 | 150.3 | 136.0 | 137.1 | 152.3 | 165.6 | 203.0 | - | - |
| 売電 | 89.9 | 101.8 | 378.4 | 459.7 | 528.4 | 425.4 | 522.9 | 457.8 | 344.1 | 300.0 | - | - | |
| 前年発電対比 | 96.3% | 73.8% | 102.9% | 90.7% | 89.7% | 88.1% | 101.2% | 108.6% | 84.3% | 96.9% | 0.0% | 0.0% | |
| 前年消費対比 | 82.4% | 86.8% | 86.9% | 109.7% | 109.0% | 105.2% | 93.9% | 106.1% | 108.2% | 102.1% | 0.0% | 0.0% | |
| 消費自給率 | 25.7% | 28.5% | 103.0% | 170.4% | 274.9% | 244.9% | 290.7% | 238.3% | 186.3% | 148.2% | - | - | |
| 実質自給率 | 29.0% | 31.9% | 124.8% | 225.2% | 411.9% | 377.6% | 444.0% | 363.0% | 254.7% | 178.4% | - | - | |
| 月別電気代 | ¥24,310 | ¥20,378 | ¥14,113 | ¥9,757 | ¥7,723 | ¥5,450 | ¥5,664 | ¥5,718 | ¥5,724 | ¥6,492 | - | - | |
| 前年月別電気代 | ¥27,218 | ¥24,487 | ¥14,148 | ¥11,075 | ¥7,117 | ¥5,699 | ¥5,888 | ¥6,031 | ¥6,435 | ¥6,869 | ¥11,910 | ¥17,557 | |

2019年年間電気代
¥144,434
 2019年実質電気代
¥5,187 ⇒ ≒ ¥432/月
 20年実質月平均電気代
(¥1,375)

* 北海道電力 eタイム3(3時間帯別電灯)~22時から翌朝8時までおトクな夜間料金が適用

2020年10月末現在

年間実質発電量 4546.6 kWh 年間消費電力量 3690.3 kWh 年間電気代 ¥105,329
 年間売電発電量 3608.4 kWh 年間買電発電量 2955.5 kWh 年間売電代 ¥119,077

実質発電 前年比 98.2%
 電気代 前年比 91.6%
 年間売電率 79.4%

年間実質自給率 153.8% 年間消費自給率 123.2%

年間発電損益 ¥13,748