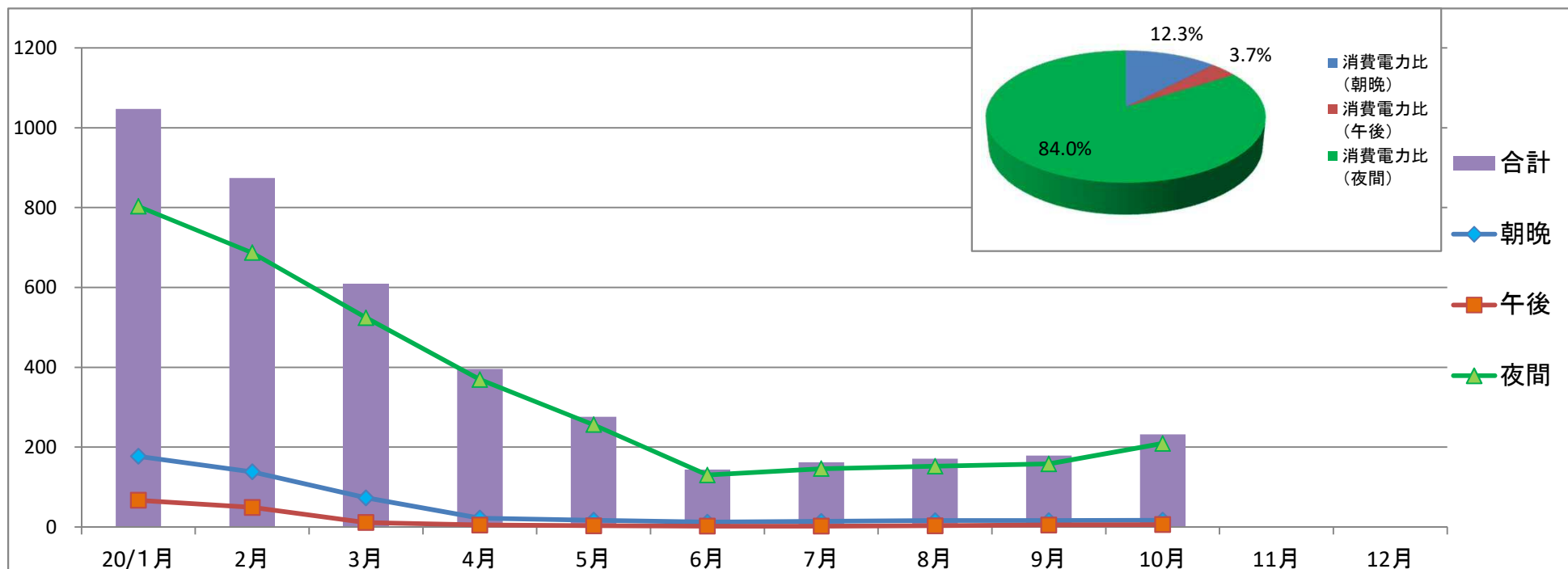


《 エコリフォーム(エコロジーライフ仕様)時間帯別消費電力表 》

2020/11/2

* 屋根・外壁: ガイナ塗装+HPシステム(給湯+暖房+エアコン)+太陽光パネル 5.62kWh(長洲産業ソラトモ)+SHコーティング/オール電化住宅*



		20/1月	2月	3月	4月	5月	6月	7月	8月	9月	10月	11月	12月	合計
年間消費電力	朝晩	177	138	73	22	17	12	14	16	16	17			502
	午後	67	49	11	5	3	2	2	3	5	6			153
	夜間	803	687	524	369	256	130	146	152	158	209			3434
	合計	1047	874	608	396	276	144	162	171	179	232	0	0	4089

* 契約プラン: 北海道電力 eタイム3(3時間帯別電灯)/基本料金: 3, 234円00銭

◎ 朝晩: 30. 91円 (AM8:00~PM13:00/PM18:00~PM22:00)

◎ 午後: 40. 68円 (PM13:00~PM18:00)

◎ 夜間: 14. 64円 (PM22:00~AM8:00)

消費電力比(朝晩)	12.3%
消費電力比(午後)	3.7%
消費電力比(夜間)	84.0%