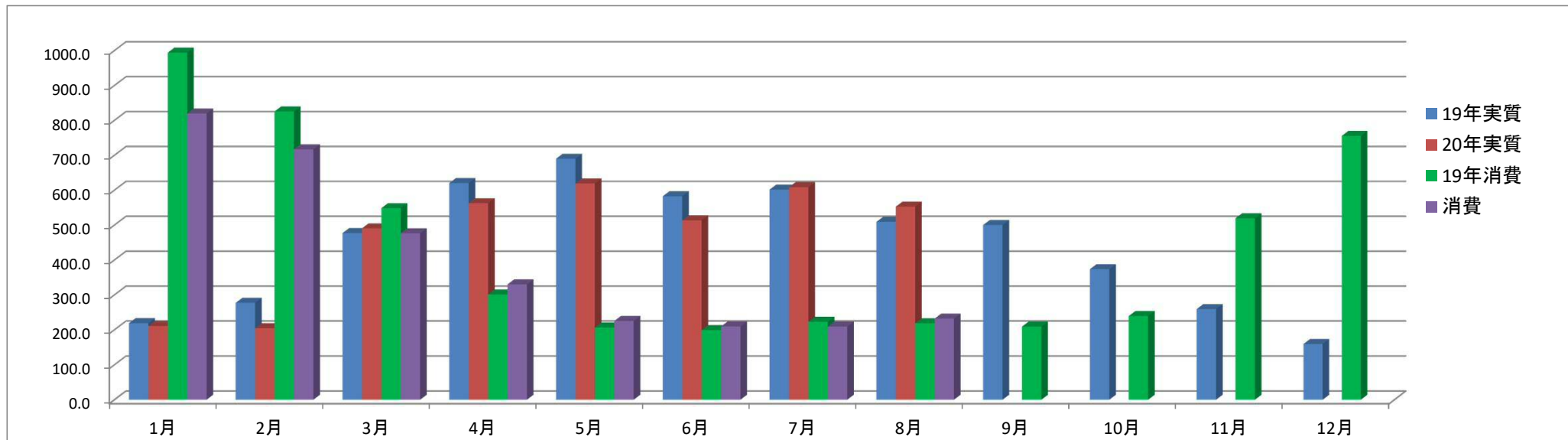


《 エコリフォーム(エコロジーライフ仕様)効果判断表 》

* 屋根・外壁: ガイナ塗装+HPシステム(給湯+暖房+エアコン)+太陽光パネル 5.62kWh(長洲産業ソラトモ)+SHコーティング/オール電化住宅*



2019年間消費電力量: 5240kWh / 2019年間発電量: 5269.6kWh / 2019年間売電量: 4219.6kWh (kWh)

	1月	2月	3月	4月	5月	6月	7月	8月	9月	10月	11月	12月	
発電量	19年実質	219.0	277.3	477.0	620.3	690.1	582.7	601.6	509.1	500.1	373.6	259.3	159.5
	20年実質	210.8	204.6	490.6	562.5	619.1	513.6	608.7	552.8				
	19年消費	994.1	825.6	548.3	301.0	206.6	199.3	223.0	218.6	209.2	239.4	519.5	755.4
	消費	819.6	717.0	476.5	330.1	225.2	209.7	209.4	232.0				
	買電	727.3	641.0	393.1	249.8	150.3	136.0	137.1	152.3				
	売電	89.9	101.8	378.4	459.7	528.4	425.4	522.9	457.8				
前年発電対比	96.3%	73.8%	102.9%	90.7%	89.7%	88.1%	101.2%	108.6%	0.0%	0.0%	0.0%	0.0%	
前年消費対比	82.4%	86.8%	86.9%	109.7%	109.0%	105.2%	93.9%	106.1%	0.0%	0.0%	0.0%	0.0%	
消費自給率	25.7%	28.5%	103.0%	170.4%	274.9%	244.9%	290.7%	238.3%					
実質自給率	29.0%	31.9%	124.8%	225.2%	411.9%	377.6%	444.0%	363.0%					
月別電気代	¥24,310	¥20,378	¥14,113	¥9,757	¥7,723	¥5,450	¥5,664	¥5,718					
前年月別電気代	¥27,218	¥24,487	¥14,148	¥11,075	¥7,117	¥5,699	¥5,888	¥6,031	¥6,435	¥6,869	¥11,910	¥17,557	

2019年年間電気代
¥144,434

2019年実質電気代
¥5,187 ⇒ ≒ ¥432/月

20年実質月平均電気代
(¥589)

* 北海道電力 eタイム3(3時間帯別電灯)~22時から翌朝8時までおトクな夜間料金が適用

2020年8月末現在

年間実質発電量 3762.7 kWh 年間消費電力量 3219.5 kWh

年間電気代 ¥93,113

実質発電
前年比 100.1%

年間売電発電量 2964.3 kWh 年間買電発電量 2586.9 kWh

年間売電代 ¥97,822

電気代
前年比 91.6%

年間実質自給率 145.5%

年間消費自給率 116.9%

年間発電損益 ¥4,709

年間売電率 78.8%