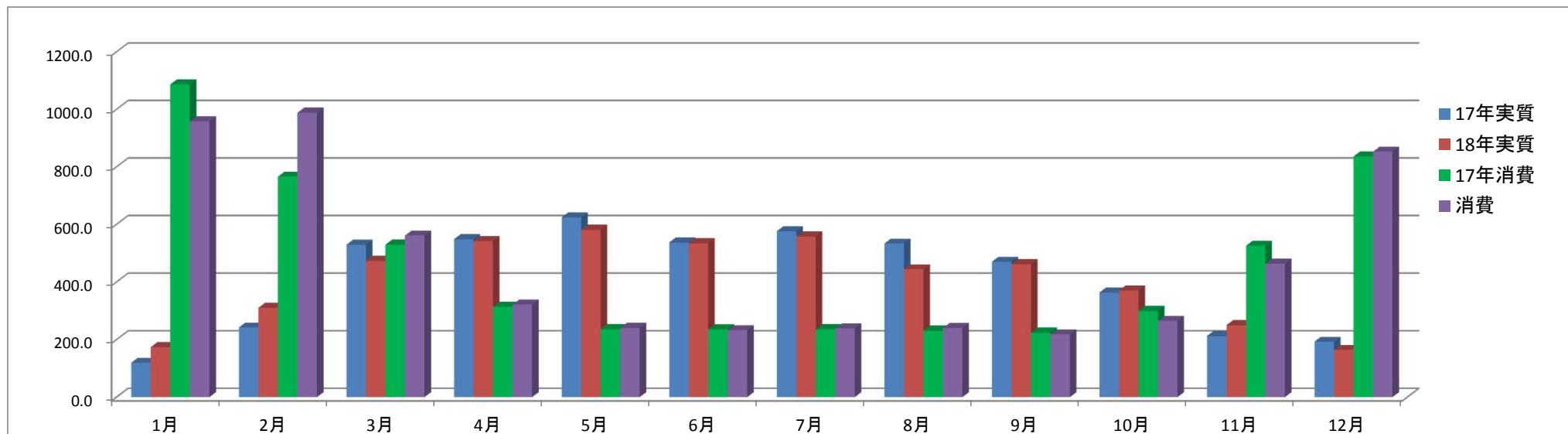


《 エコリフォーム (エコロジーライフ仕様) 効果判断表 》

* 屋根・外壁: ガイナ塗装+HPシステム(給湯+暖房+エアコン)+太陽光パネル 5.62kWh(長洲産業ソラトモ)+SHコーティング/オール電化住宅*



2017年間消費電力量: 5,516kWh / 2017年間発電量: 4,982kWh

(kWh)

	1月	2月	3月	4月	5月	6月	7月	8月	9月	10月	11月	12月	
発電量	17年実質	119.4	241.6	528.9	547.9	623.8	536.7	575.8	532.8	469.7	363.0	212.1	192.3
	18年実質	173.8	310.1	473.3	541.7	581.1	534.3	557.8	443.4	461.6	370.0	249.7	163.4
	17年消費	1086.5	765.8	529.6	313.6	235.3	235.1	235.5	230.7	223.8	299.2	525.3	835.9
	消費	958.2	987.9	560.9	321.6	240.3	232.3	238.6	239.9	217.5	264.6	463.1	852.6
	買電	876.3	857.7	481.4	248.4	167.1	152.4	157.7	168.0	166.6	217.0	407.5	796.1
	売電	47.9	139.5	354.2	444.3	490.2	439.6	460.6	355.3	391.2	304.8	160.5	64.9
	前年発電対比	145.6%	128.4%	89.5%	98.9%	93.2%	99.6%	96.9%	83.2%	98.3%	101.9%	117.7%	85.0%
前年消費対比	88.2%	129.0%	105.9%	102.6%	102.1%	98.8%	101.3%	104.0%	97.2%	88.4%	88.2%	102.0%	
消費自給率	18.1%	31.4%	84.4%	168.4%	241.8%	230.0%	233.8%	184.8%	212.2%	139.8%	53.9%	19.2%	
実質自給率	19.8%	36.2%	98.3%	218.1%	347.8%	350.6%	353.7%	263.9%	277.1%	170.5%	61.3%	20.5%	
月別電気代	¥22,658	¥23,985	¥16,482	¥9,125	¥7,153	¥5,832	¥6,259	¥6,105	¥6,201	¥7,041	¥10,535	¥18,965	
前年月別電気代	¥25,247	¥17,202	¥12,848	¥8,856	¥6,738	¥5,800	¥5,838	¥5,775	¥6,063	¥7,119	¥10,928	¥17,911	

* 実質発電量: 月末締め

* 電気代: ほくでん請求ベース

2018年年間電気代

¥140,341

2018年実質電気代

¥19,792 ⇒ ÷ ¥1,649/月

* 北海道電力 eタイム3(3時間帯別電灯)~22時から翌朝8時までおトクな夜間料金が適用

2018年12月末現在

年間実質発電量 4860.2 kWh 年間消費電力量 5577.5 kWh

2018年
年間電気代 ¥140,341

実質発電
前年比 98.3%

年間売電発電量 3653 kWh 年間買電発電量 4696.2 kWh

2018年
年間売電代 ¥120,549

電気代
前年比 107.7%

年間実質自給率 103.5%

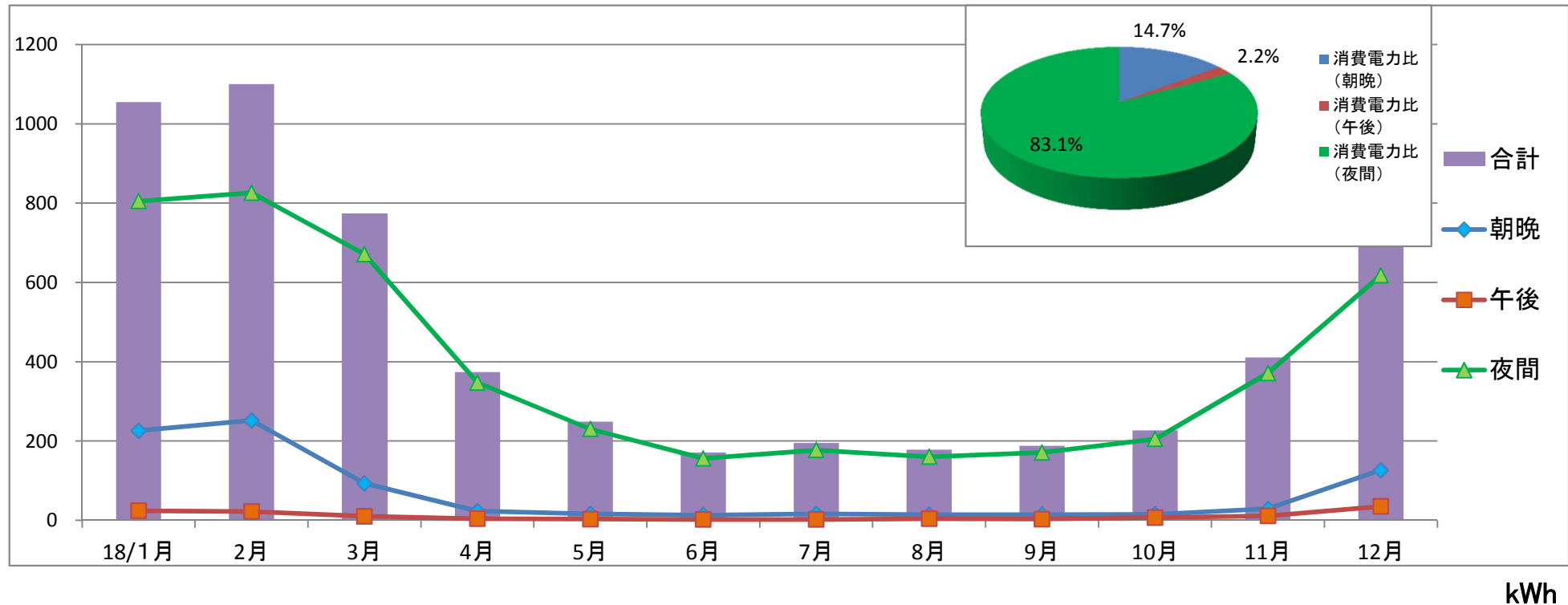
年間消費自給率 87.1%

年間発電損益 ¥-19,792

年間売電率 75.2%

《 エコリフォーム(エコロジーライフ仕様)時間帯別消費電力表 》

* 屋根・外壁: ガイナ塗装+HPシステム(給湯+暖房+エアコン)+太陽光パネル 5.62kWh(長洲産業ソラトモ)+SHコーティング/オール電化住宅*



		18/1月	2月	3月	4月	5月	6月	7月	8月	9月	10月	11月	12月	合計
年間消費電力	朝晩	226	252	93	23	16	13	16	14	14	15	29	126	837
	午後	24	22	10	4	3	2	2	4	3	7	11	35	127
	夜間	805	826	671	347	230	156	177	160	171	205	371	618	4737
	合計	1055	1100	774	374	249	171	195	178	188	227	411	779	5701

* 契約プラン: 北海道電力 eタイム3(3時間帯別電灯)/基本料金: 3, 175円20銭

◎ 朝晩: 30. 35円 (AM8:00~PM13:00/PM18:00~PM22:00)

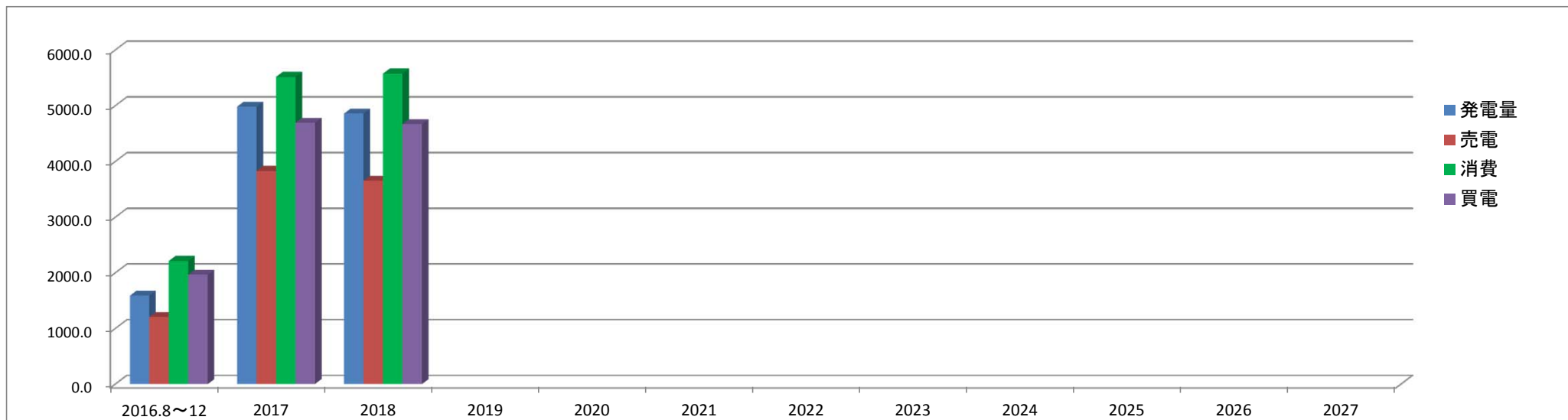
◎ 午後: 39. 94円 (PM13:00~PM18:00)

◎ 夜間: 14. 37円 (PM22:00~AM8:00)

消費電力比(朝晩)	14.7%
消費電力比(午後)	2.2%
消費電力比(夜間)	83.1%

《 エコリフォーム(エコロジーライフ仕様)効果判断表 》

* 屋根・外壁: ガイナ塗装+HPシステム(給湯+暖房+エアコン)+太陽光パネル 5.62kWh(長洲産業ソラトモ)+SHコーティング/オール電化住宅*



2017年間消費電力量: 5,516kWh / 2017年間実質発電量: 4,982kWh (kWh)

	2016.8~12	2017	2018	2019	2020	2021	2022	2023	2024	2025	2026	2027
発電量	1590.3	4982.5	4860.2									
売電	1205.3	3830.1	3653.0									
消費	2214.3	5516.3	5577.5									
買電	1965.7	4693.3	4669.2									
リフォーム前電気代	¥286,337	¥286,337	¥286,337									
消費自給率	71.8%	90.3%	87.1%									
実質自給率	80.9%	106.2%	104.1%									
年別売電代	¥39,775	¥126,393	¥120,549	¥0	¥0	¥0	¥0	¥0	¥0	¥0	¥0	¥0
年別電気代	¥46,479	¥130,325	¥140,341									

* 実質発電量: 月末締め
* 電気代: ほくでん請求ベース

2016.8~電気代合計
¥317,145
2016.8~電気代月平均
¥1,049.23

* 北海道電力 eタイム3(3時間帯別電灯)~22時から翌朝8時までおトクな夜間料金が適用

2018年12月末現在

TOTAL 発電量	11433.0 kWh	TOTAL 消費電力量	13308.1 kWh	TOTAL 電気代	¥317,145
TOTAL 売電量	8688.4 kWh	TOTAL 買電発電量	11328.2 kWh	TOTAL 売電代	¥286,717
TOTAL 実質自給率	100.9%	TOTAL 消費自給率	85.9%	TOTAL 発電損益	¥-30,428
				TOTAL 実質効果	¥828,583
				TOTAL 売電率	76.0%