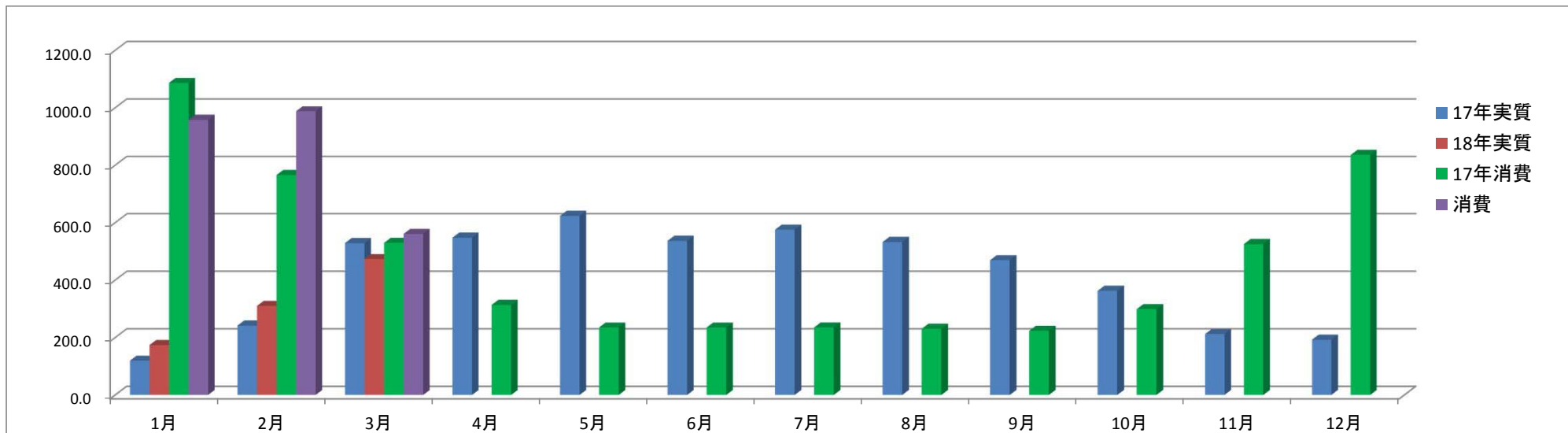


《 エコリフォーム (エコロジーライフ仕様) 効果判断表 》

* 屋根・外壁: ガイナ塗装+HPシステム(給湯+暖房+エアコン)+太陽光パネル 5.62kWh(長洲産業ソラトモ)+SHコーティング/オール電化住宅*



2017年間消費電力量: 5,516kWh / 2017年間発電量: 4,982kWh (kWh)

		1月	2月	3月	4月	5月	6月	7月	8月	9月	10月	11月	12月
発電量	17年実質	119.4	241.6	528.9	547.9	623.8	536.7	575.8	532.8	469.7	363.0	212.1	192.3
	18年実質	173.8	310.1	473.3									
	17年消費	1086.5	765.8	529.6	313.6	235.3	235.1	235.5	230.7	223.8	299.2	525.3	835.9
	消費	958.2	987.9	560.9									
	買電	876.3	857.7	481.4									
	売電	47.9	139.5	354.2									
前年発電対比		145.6%	128.4%	89.5%	0.0%	0.0%	0.0%	0.0%	0.0%	0.0%	0.0%	0.0%	0.0%
前年消費対比		88.2%	129.0%	105.9%	0.0%	0.0%	0.0%	0.0%	0.0%	0.0%	0.0%	0.0%	0.0%
消費自給率		18.1%	31.4%	84.4%									
実質自給率		19.8%	36.2%	98.3%									
月別電気代		¥22,658	¥23,985	¥16,482									
前年月別電気代		¥25,247	¥17,202	¥12,848	¥8,856	¥6,738	¥5,800	¥5,838	¥5,775	¥6,063	¥7,119	¥10,928	¥17,911

* 実質発電量: 月末締め
* 電気代: ほくでん請求ベース

2017年年間電気代
¥130,325

2017年実質電気代
¥3,932 ⇒ ≒ ¥328/月

* 北海道電力 eタイム3(3時間帯別電灯)~22時から翌朝8時までおトクな夜間料金が適用

2018年3月末現在

年間実質発電量 957.2 kWh 年間消費電力量 2507.0 kWh

2018年 年間電気代 ¥63,125

年間売電発電量 541.6 kWh 年間買電発電量 2215.4 kWh

2018年 年間売電代 ¥17,873

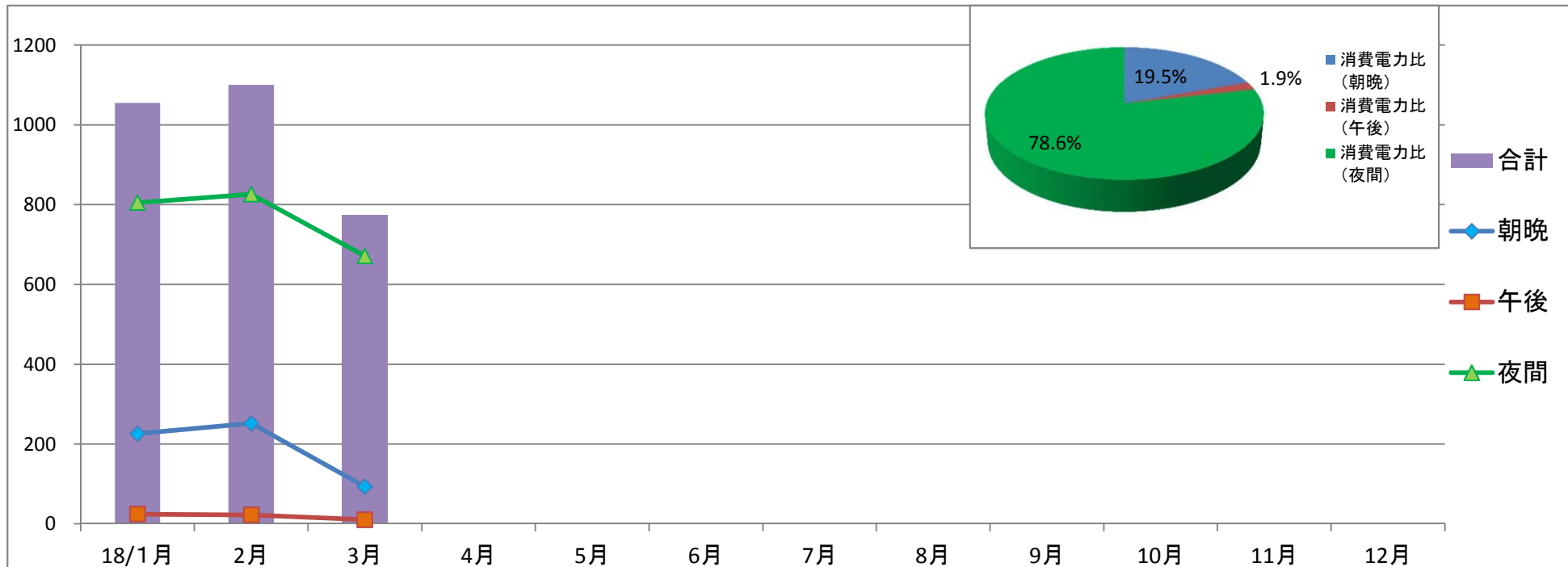
電気代 前年比 250.0%

年間実質自給率 43.2% 年間消費自給率 38.2%

年間発電損益 ¥-45,252 年間売電率 56.6%

《 エコリフォーム(エコロジーライフ仕様)時間帯別消費電力表 》

* 屋根・外壁: ガイナ塗装+HPシステム(給湯+暖房+エアコン)+太陽光パネル 5.62kWh(長洲産業ソラトモ)+SHコーティング/オール電化住宅*



		18/1月	2月	3月	4月	5月	6月	7月	8月	9月	10月	11月	12月	合計
年間消費電力	朝晩	226	252	93										571
	午後	24	22	10										56
	夜間	805	826	671										2302
	合計	1055	1100	774	0	0	0	0	0	0	0	0	0	2929

* 契約プラン: 北海道電力 eタイム3(3時間帯別電灯)/基本料金: 3, 175円20銭

◎ 朝晩: 30. 35円 (AM8:00~PM13:00/PM18:00~PM22:00)

◎ 午後: 39. 94円 (PM13:00~PM18:00)

◎ 夜間: 14. 37円 (PM22:00~AM8:00)

消費電力比(朝晩)	19.5%
消費電力比(午後)	1.9%
消費電力比(夜間)	78.6%