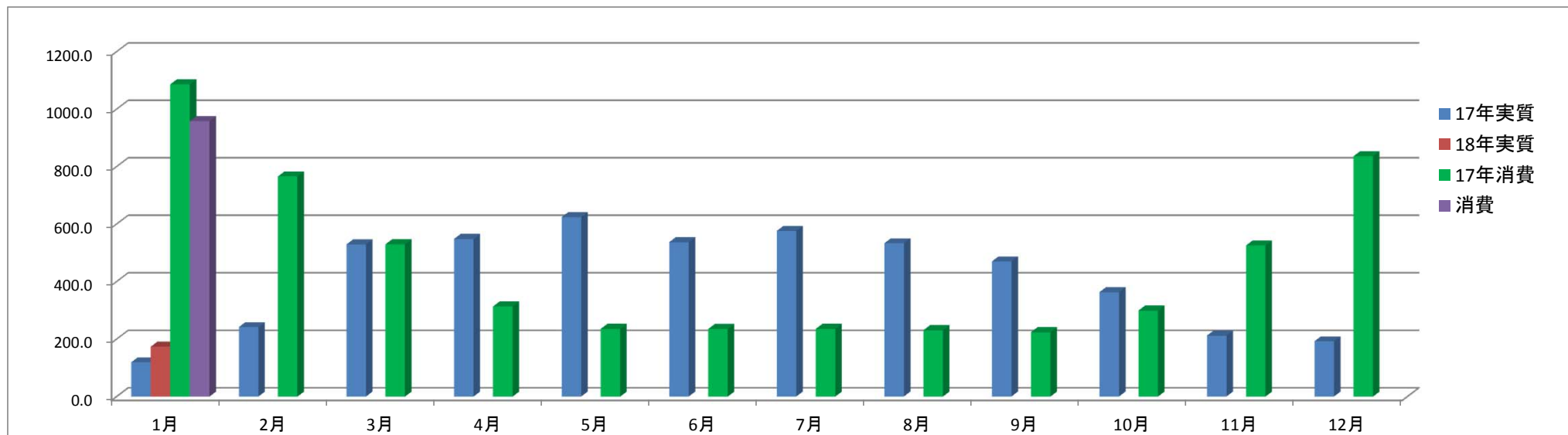


《 エコリフォーム (エコロジーライフ仕様) 効果判断表 》

* 屋根・外壁: ガイナ塗装+HPシステム(給湯+暖房+エアコン)+太陽光パネル 5.62kWh(長洲産業ソラトモ)+SHコーティング/オール電化住宅*



2017年間消費電力量: 5,516kWh / 2017年間発電量: 4,982kWh

(kWh)

	1月	2月	3月	4月	5月	6月	7月	8月	9月	10月	11月	12月	
発電量	17年実質	119.4	241.6	528.9	547.9	623.8	536.7	575.8	532.8	469.7	363.0	212.1	192.3
	18年実質	173.8											
	17年消費	1086.5	765.8	529.6	313.6	235.3	235.1	235.5	230.7	223.8	299.2	525.3	835.9
	消費	958.2											
	買電	876.3											
	売電	47.9											
前年発電対比	145.6%	0.0%	0.0%	0.0%	0.0%	0.0%	0.0%	0.0%	0.0%	0.0%	0.0%	0.0%	
前年消費対比	88.2%	0.0%	0.0%	0.0%	0.0%	0.0%	0.0%	0.0%	0.0%	0.0%	0.0%	0.0%	
消費自給率	18.1%												
実質自給率	19.8%												
月別電気代	¥22,658												
前年月別電気代	¥25,247	¥17,202	¥12,848	¥8,856	¥6,738	¥5,800	¥5,838	¥5,775	¥6,063	¥7,119	¥10,928	¥17,911	

* 実質発電量: 月末締め

* 電気代: ほくでん請求ベース

2017年年間電気代

¥130,325

2017年実質電気代

¥3,932 ⇒ ÷ ¥328/月

* 北海道電力 eタイム3(3時間帯別電灯)~22時から翌朝8時までおトクな夜間料金が適用

2018年1月末現在

年間実質発電量 173.8 kWh 年間消費電力量 958.2 kWh

2018年
年間電気代 ¥22,658

年間売電発電量 47.9 kWh 年間買電発電量 876.3 kWh

2018年
年間売電代 ¥1,581

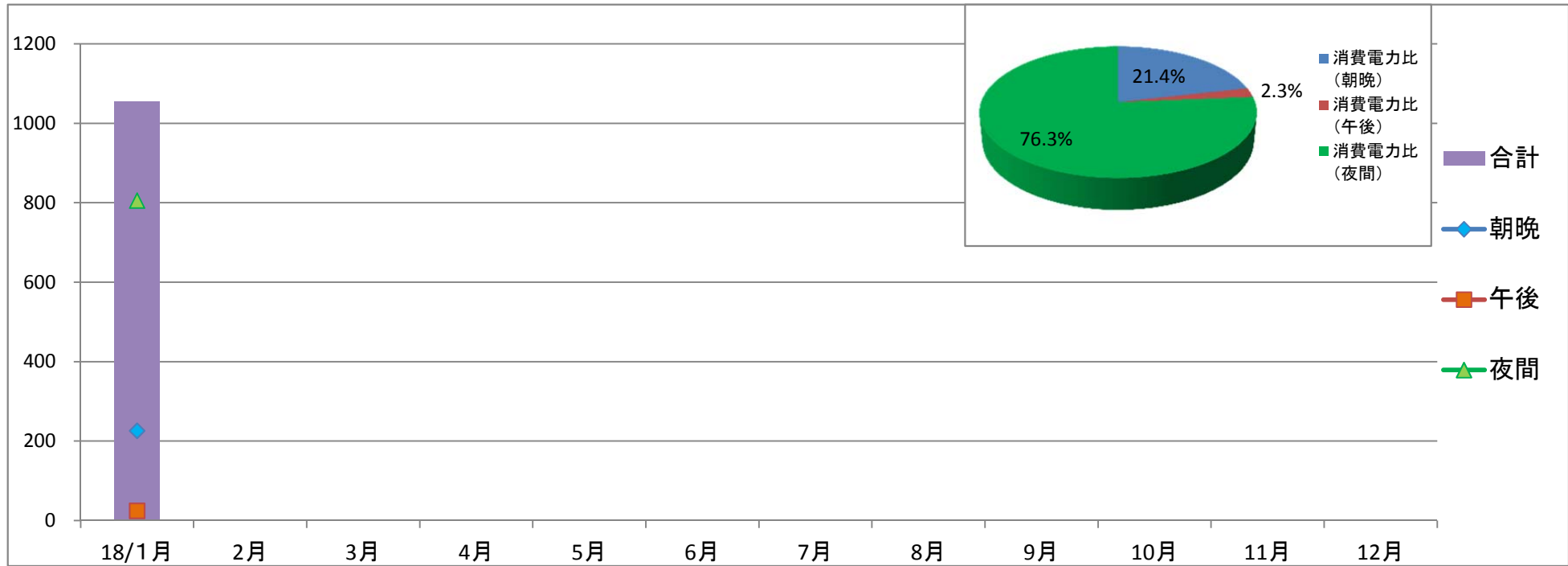
電気代
前年比 89.7%

年間実質自給率 19.8% 年間消費自給率 18.1%

年間発電損益 ¥-21,077 年間売電率 27.6%

《 エコリフォーム(エコロジーライフ仕様)時間帯別消費電力表 》

* 屋根・外壁: ガイナ塗装+HPシステム(給湯+暖房+エアコン)+太陽光パネル 5.62kWh(長洲産業ソラトモ)+SHコーティング/オール電化住宅*



		18/1月	2月	3月	4月	5月	6月	7月	8月	9月	10月	11月	12月	合計
年間消費電力	朝晩	226												226
	午後	24												24
	夜間	805												805
	合計	1055	0	0	0	0	0	0	0	0	0	0	0	1055

* 契約プラン: 北海道電力 eタイム3(3時間帯別電灯)/基本料金: 3, 175円20銭

◎ 朝晩: 30. 35円 (AM8:00~PM13:00/PM18:00~PM22:00)

◎ 午後: 39. 94円 (PM13:00~PM18:00)

◎ 夜間: 14. 37円 (PM22:00~AM8:00)

消費電力比(朝晩)	21.4%
消費電力比(午後)	2.3%
消費電力比(夜間)	76.3%