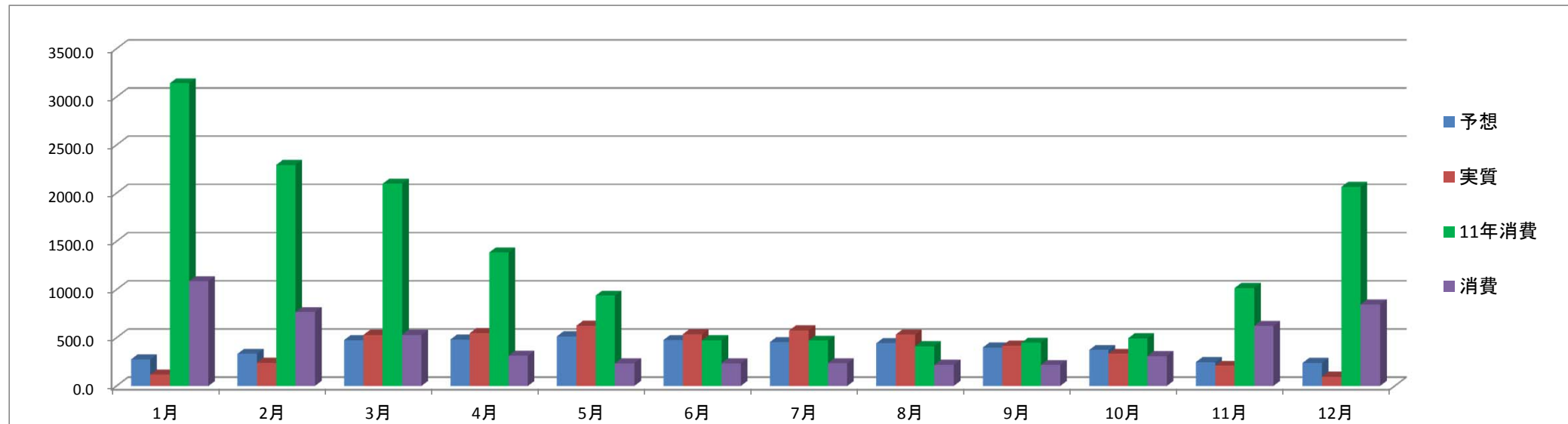


《 エコリフォーム (エコロジーライフ仕様) 効果判断表 》

* 屋根・外壁: ガイナ塗装+HPシステム(給湯+暖房+エアコン)+太陽光パネル 5.62kWh(長洲産業ソラトモ)+SHコーティング/オール電化住宅*



2011年間推定消費電力量: 15231kWh / 2016年間予想発電量: 4717kWh * 2016/ 7/25より通電開始 (kWh)

		1月	2月	3月	4月	5月	6月	7月	8月	9月	10月	11月	12月
電 力 量	予想	276.0	334.0	475.0	482.0	515.0	476.0	455.0	444.0	399.0	374.0	248.0	239.0
	実質	119.4	241.6	528.9	547.9	623.8	536.7	575.8	532.8	417.1	334.0	209.7	96.7
	11年消費	3140.0	2293.0	2098.0	1384.0	937.0	473.0	470.0	413.0	449.0	494.0	1016.0	2064.0
	消費	1086.5	765.8	529.6	313.6	235.3	235.1	235.5	219.1	217.0	310.0	622.7	845.5
	買電	1050.0	680.0	444.1	230.2	157.5	154.8	153.1	155.6	163.4	259.8	555.6	831.3
	売電	37.5	115.0	404.3	439.0	530.6	441.1	478.9	454.6	348.1	262.8	101.1	38.7
	予想発電対比	43.3%	72.3%	111.3%	113.7%	121.1%	112.8%	126.5%	120.0%	104.5%	89.3%	84.6%	40.5%
	11年度消費対比	34.6%	33.4%	25.2%	22.7%	25.1%	49.7%	50.1%	53.1%	48.3%	62.8%	61.3%	41.0%
	消費自給率	11.0%	31.5%	99.9%	174.7%	265.1%	228.3%	244.5%	243.2%	192.2%	107.7%	33.7%	11.4%
	実質自給率	11.4%	35.5%	119.1%	238.0%	396.1%	346.7%	376.1%	342.4%	255.3%	128.6%	37.7%	11.6%
	月別電気代	¥25,247	¥17,202	¥12,848	¥8,856	¥6,738	¥5,800	¥5,838	¥6,009	¥5,486	¥6,097	¥11,748	¥17,139
	前年月別電気代	¥54,142	¥40,679	¥37,997	¥26,739	¥20,341	¥9,408	¥9,757	¥8,865	¥9,635	¥9,940	¥21,671	¥37,163

* 予想発電量: 長洲産業データより
 * 実質発電量: 月末締め
 * 11年消費: 11年1月~12月実電力量
 * 10/21より5.62kWhに POWER UP
 * 10月中より冬暖エアコンのみ使用
 * 11月よりセントラルH+冬暖エアコンのみ使用
 * 11/7より蓄電池放電時間変更
 1日暖房エアコン使用時: PM13:00~
 ・電気料金の高い時間帯に蓄電を使用!
 * 前年電気代
 ~11年消費電力 X 15年度電気料金
 ¥286,337

* 北海道電力 eタイム3(3時間帯別電灯)~22時から翌朝8時までおトクな夜間料金が適用

2017年 7月末現在

16年8~17年7月
実質発電量 4764.4 kWh

16年8~17年7月
消費電力量 5615.7 kWh

16年8~17年7月
電気代 ¥129,008

11年度
消費対比 36.9%

16年8~17年7月
売電発電量 3651.7 kWh

16年8~17年7月
買電発電量 4835.4 kWh

16年8~17年7月
売電代 ¥120,506

電気代
前年比 45.1%

16年8~17年7月
実質自給率 98.5%

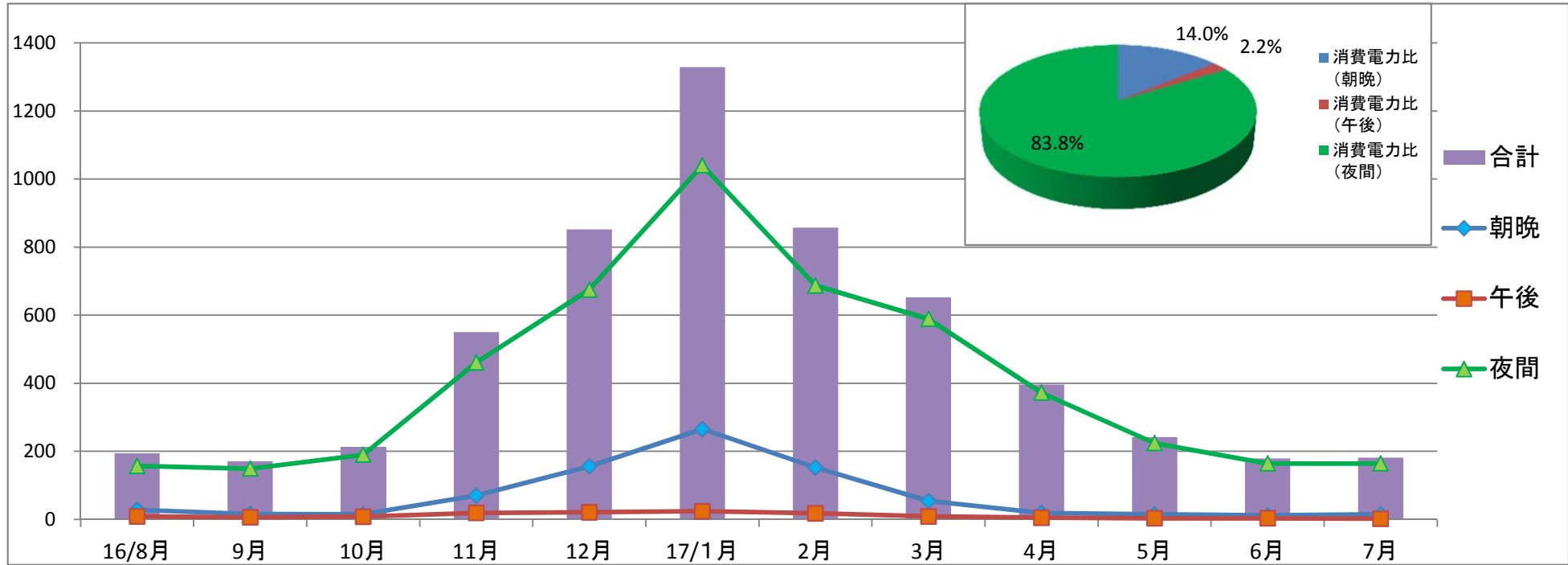
16年8~17年7月
消費自給率 84.8%

16年8~17年7月
発電損益 ¥-8,502

16年8~17年7月
売電率 76.6%

《 エコリフォーム(エコロジーライフ仕様)時間帯別消費電力表 》

* 屋根・外壁: ガイナ塗装+HPシステム(給湯+暖房+エアコン)+太陽光パネル 5.62kWh(長洲産業ソラトモ)+SHコーティング/オール電化住宅*



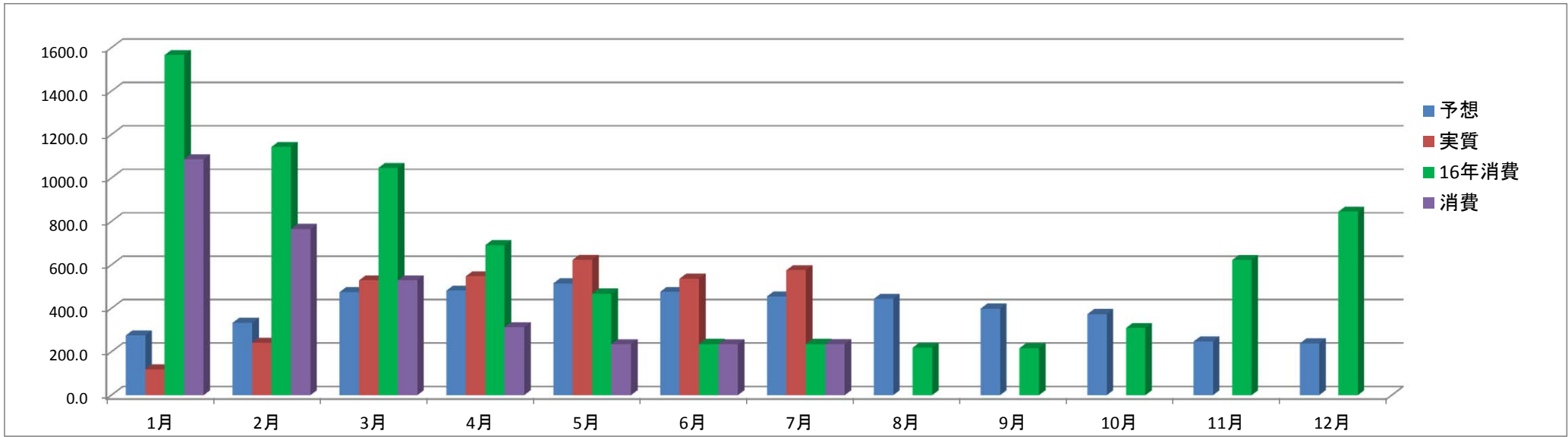
		16/8月	9月	10月	11月	12月	17/1月	2月	3月	4月	5月	6月	7月	合計
年間消費電力	朝晩	28	16	15	70	156	265	152	54	19	15	12	15	817
	午後	9	6	8	19	21	24	18	9	5	3	3	2	127
	夜間	157	149	190	461	675	1040	687	589	372	224	164	164	4872
	合計	194	171	213	550	852	1329	857	652	396	242	179	181	5816

* 契約プラン: 北海道電力 eタイム3(3時間帯別電灯)/基本料金: 3, 175円20銭
 ◎ 朝晩: 30. 35円 (AM8:00~PM13:00/PM18:00~PM22:00)
 ◎ 午後: 39. 94円 (PM13:00~PM18:00)
 ◎ 夜間: 14. 37円 (PM22:00~AM8:00)

消費電力比(朝晩)	14.0%
消費電力比(午後)	2.2%
消費電力比(夜間)	83.8%

《エコリフォーム(エコロジーライフ仕様)効果判断表》

* 屋根・外壁: ガイナ塗装+HPシステム(給湯+暖房+エアコン)+太陽光パネル 5.62kWh(長洲産業ソラトモ)+SHコーティング/オール電化住宅*



2016年間消費電力量: 15,231kWh / 2016年間予想発電量: 4,717kWh * 2016/ 7/25より通電開始 (kWh)

	1月	2月	3月	4月	5月	6月	7月	8月	9月	10月	11月	12月	
発電量	予想	276.0	334.0	475.0	482.0	515.0	476.0	455.0	444.0	399.0	374.0	248.0	239.0
	実質	119.4	241.6	528.9	547.9	623.8	536.7	575.8					
	16年消費	1567.0	1144.0	1047.0	691.0	468.0	236.0	236.0	219.1	217.0	310.0	622.7	845.5
	消費	1086.5	765.8	529.6	313.6	235.3	235.1	235.5					
	買電	1050.0	680.0	444.1	230.2	157.5	154.8	153.1					
	売電	37.5	115.0	404.3	439.0	530.6	441.1	478.9					
	予想発電対比	43.3%	72.3%	111.3%	113.7%	121.1%	112.8%	126.5%	0.0%	0.0%	0.0%	0.0%	0.0%
	16年度消費対比	69.3%	66.9%	50.6%	45.4%	50.3%	99.6%	99.8%	0.0%	0.0%	0.0%	0.0%	0.0%
	消費自給率	11.0%	31.5%	99.9%	174.7%	265.1%	228.3%	244.5%					
	実質自給率	11.4%	35.5%	119.1%	238.0%	396.1%	346.7%	376.1%					
	月別電気代	¥25,247	¥17,202	¥12,848	¥8,856	¥6,738	¥5,800	¥5,838					
	前年月別電気代	¥54,142	¥40,679	¥37,997	¥26,739	¥20,341	¥9,408	¥9,757	¥6,009	¥5,486	¥6,097	¥11,748	¥17,139

* 予想発電量: 長洲産業データより
* 実質発電量: 月末締め

* 暖房使用日より蓄電池放電時間変更
1日暖房エアコン使用時: PM13:00~
・電気料金の高い時間帯に蓄電を使用

* 前年月別電気代1月~7月は11年数値
* 16年消費1月~7月数値は11年49.9%にて(16年8月以降の消費対比)

* 北海道電力 eタイム3(3時間帯別電灯)~22時から翌朝8時までおトクな夜間料金が適用

2017年7月末現在

年間実質発電量 3174.1 kWh 年間消費電力量 3401.4 kWh 年間電気代 ¥82,529

年間売電発電量 2446.4 kWh 年間買電発電量 2869.7 kWh 年間売電代 ¥80,731

16年度消費対比 63.1%

電気代前年比 41.5%

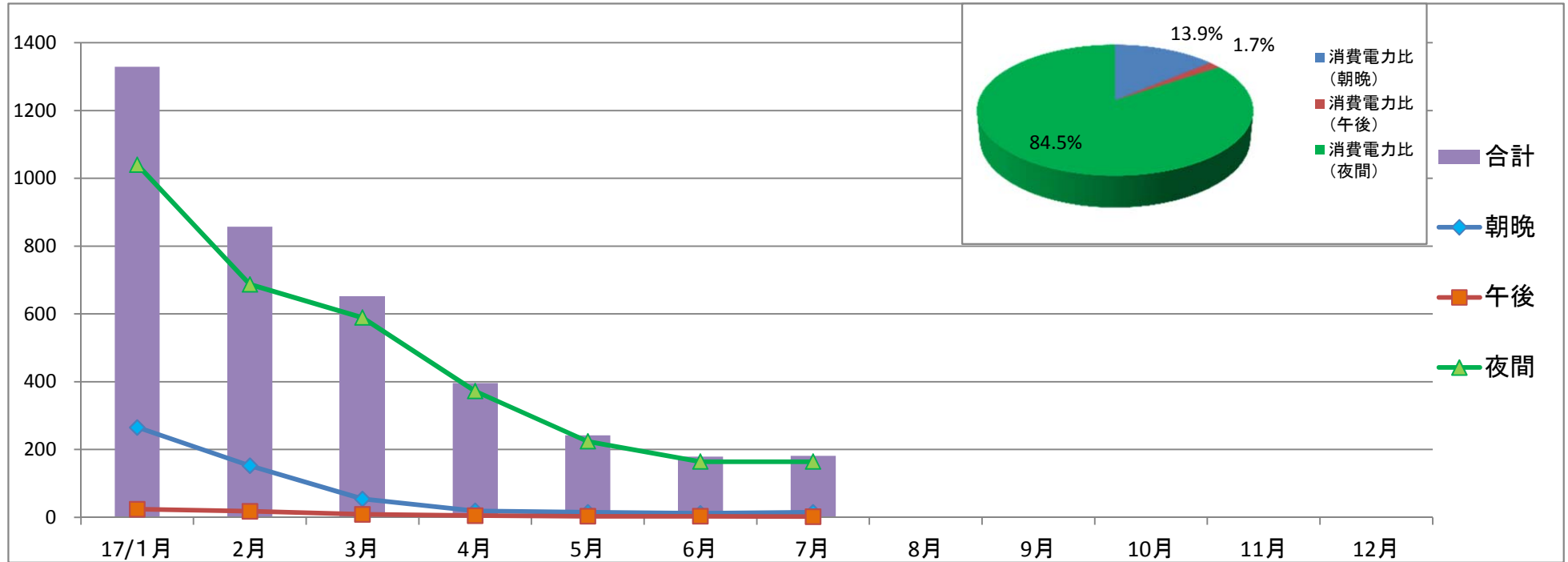
年間実質自給率 110.6% 年間消費自給率 93.3%

年間発電損益 ¥-1,798 年間売電率 77.1%

《 エコリフォーム(エコロジーライフ仕様)時間帯別消費電力表 》

2017/8/1

* 屋根・外壁: ガイナ塗装+HPシステム(給湯+暖房+エアコン)+太陽光パネル 5.62kWh(長洲産業ソラトモ)+SHコーティング/オール電化住宅*



		17/1月	2月	3月	4月	5月	6月	7月	8月	9月	10月	11月	12月	合計
年間消費電力	朝晩	265	152	54	19	15	12	15						532
	午後	24	18	9	5	3	3	2						64
	夜間	1040	687	589	372	224	164	164						3240
	合計	1329	857	652	396	242	179	181						3836

* 契約プラン: 北海道電力 eタイム3(3時間帯別電灯)/基本料金: 3, 175円20銭

◎ 朝晩: 30. 35円 (AM8:00~PM13:00/PM18:00~PM22:00)

◎ 午後: 39. 94円 (PM13:00~PM18:00)

◎ 夜間: 14. 37円 (PM22:00~AM8:00)

消費電力比(朝晩)	13.9%
消費電力比(午後)	1.7%
消費電力比(夜間)	84.5%